

PROYECTO MEDIVAN

**“Conectando vidas con la atención que necesitas.
Encuentra tu hospital, encuentra tu camino
hacia la salud.”**



¿QUE ES MEDIVAN?

Medi-Van" surge como respuesta a la problemática crucial de la falta de acceso a la atención médica de emergencia y los extensos tiempos de espera asociados.



OBJETIVO

Proyecto "Medi-Van" se pensó para mejorar el acceso a la atención médica de emergencia en Mérida, Yucatán.

Desarrollar una aplicación que funcione como una solución práctica y eficiente para los usuarios, permitiéndoles identificar el centro médico más cercano y menos concurrido en situaciones de emergencia.



OFRECE

Información en tiempo real sobre la disponibilidad de centros médicos.

Optimiza la atención, reduce tiempos de espera y mejora la eficiencia, convirtiéndose en una solución crucial para mejorar el acceso a la atención médica de emergencia y la salud pública en general.



¿MAS BENEFICIOS?

Oportunidad laboral
para Egresados:



Optimización de
Recursos Médicos

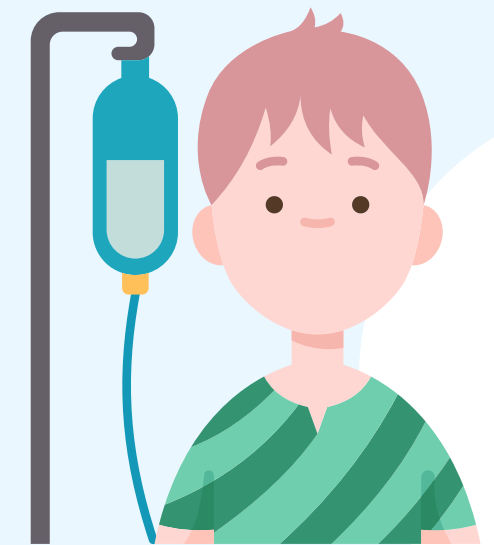


MEDI VAN
NOS PREOCUPAMOS POR TU SALUD

Acceso a
Especialistas



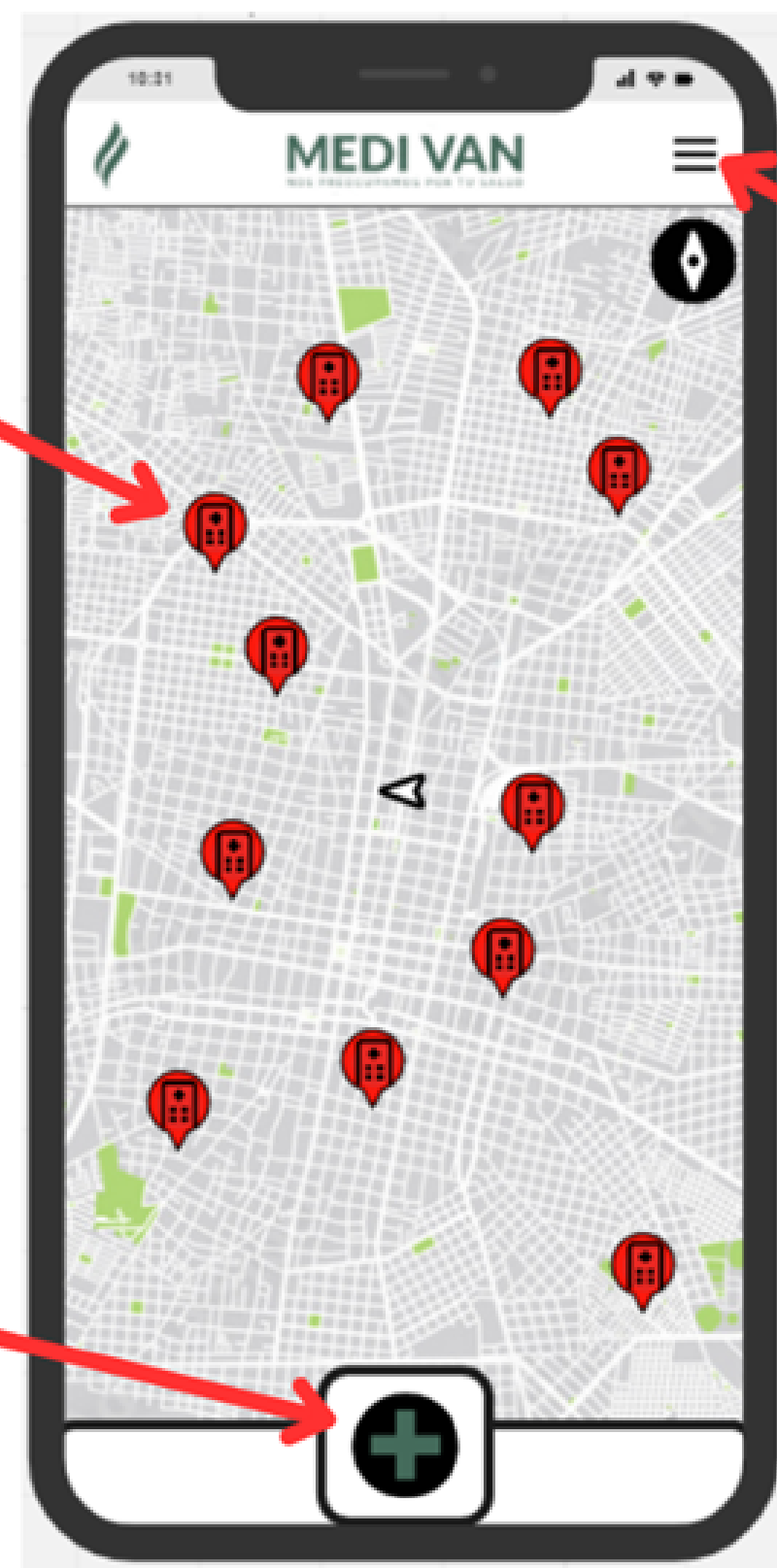
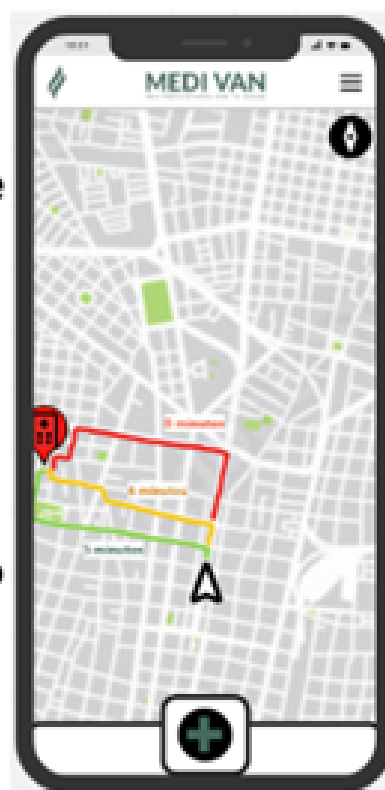
Bienestar y
Tranquilidad





El presionar un ícono de centro médico permite acceder a la pantalla de información del mismo.

Este botón es el botón de pánico, en el caso de que sea presionado se le mostrará al usuario una pantalla como la siguiente, la cual le muestra cuál es el centro médico disponible más cercano y las indicaciones para llegar a él.



Este botón lleva al usuario a la barra de ajustes, donde podrá seleccionar cualquiera de las opciones listadas para poder realizar la acción mencionada.

AVANCES GENERALES - SIMULACIONES

Esta pantalla llevará al usuario al menú de búsqueda, donde podrá introducir el nombre de un centro médico para encontrarlo en el mapa.


Esta pantalla llevará al usuario al menú de comentarios hechos, donde podrá ver todos los comentarios que ha hecho.

Esta pantalla llevará al usuario al menú de configuración, donde podrá encontrar varias herramientas para personalizar su experiencia en la aplicación

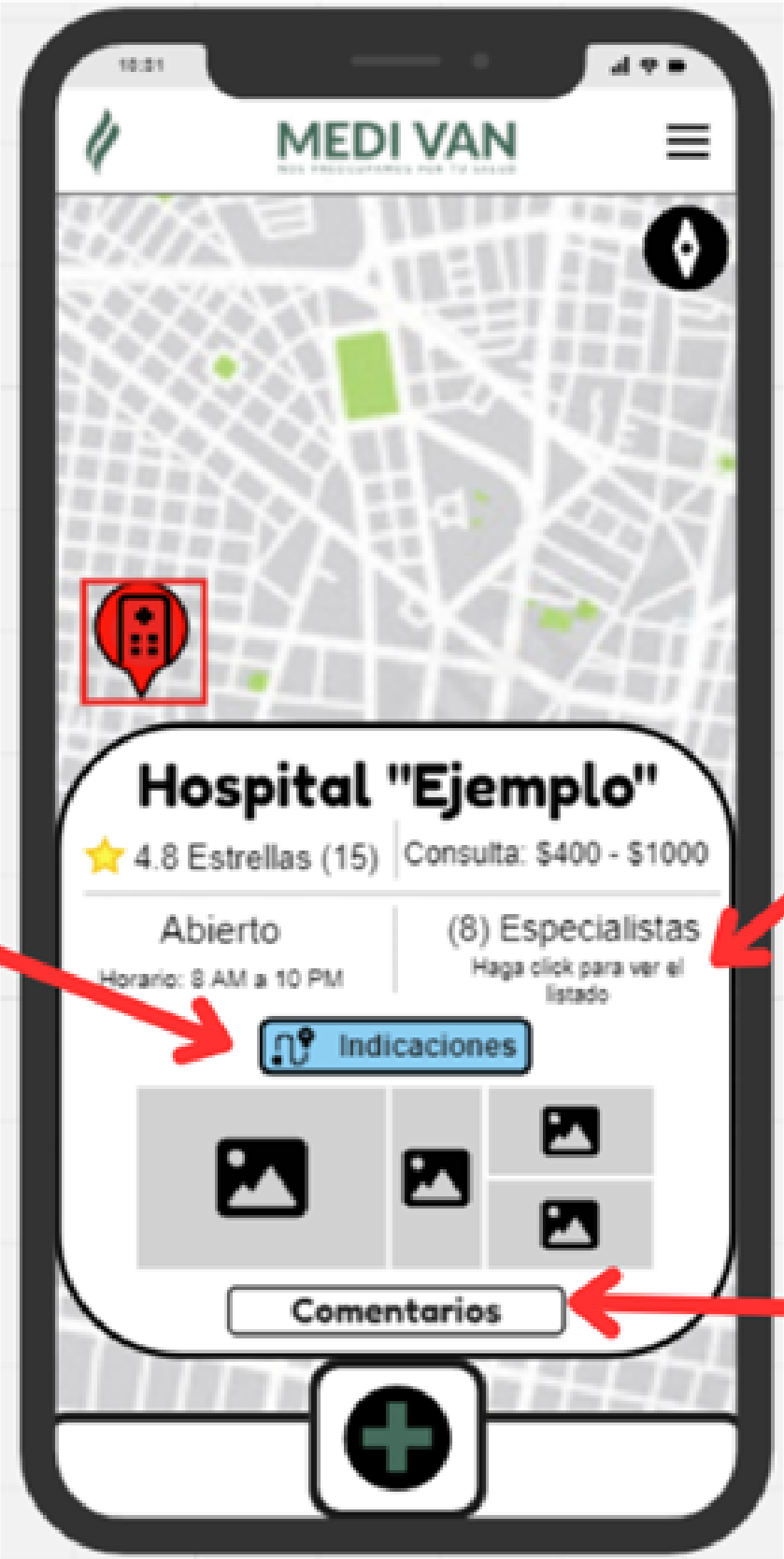


Desde el botón de iniciar sesión podemos, como el nombre lo dice, iniciar sesión para poder acceder a nuestra cuenta y así tener acceso a la opción de dejar comentarios y calificaciones en los centros médicos que se hayan visitado.

Simulación y explicación de las funciones de los botones de la barra de tareas.



Presionar el botón le permite al usuario obtener indicaciones para facilitar su viaje hacia el centro médico



Hospital "Ejemplo"
★ 4.8 Estrellas (15) | Consulta: \$400 - \$1000
Abierto | (8) Especialistas
Horario: 8 AM a 10 PM | Haga click para ver el listado

Indicaciones


Comentarios



Hospital "Ejemplo"
Especialistas (8)

- Especialista 1 "Especialidad"
- Especialista 2 "Especialidad"
- Especialista 3 "Especialidad"
- Especialista 4 "Especialidad"
- Especialista 5

Este botón le permite acceder al listado de especialistas registrados del centro médico.



Hospital "Ejemplo"
Comentarios (5)

- Usuario A
4 ★ "Comentario" "Lunes 2" "Lunes 3"
- Usuario B
5 ★ "Comentario" "Lunes 2" "Lunes 3"
- Usuario A
3 ★ "Comentario" "Lunes 2" "Lunes 3"

Este botón le permite al usuario acceder a la lista de comentarios hechos por otros usuarios basados en sus experiencias en el centro médico



COSTOS

Tabla del total		
Categorías	Tiempo	Cantidad
Salarios	480 horas	60,720 pesos
servicios	2 meses	7,000 pesos
Renta	2 meses	3,200 pesos
hosting	2 meses	3,000 pesos
Gastos de equipo	2 meses	1,000 pesos
	TOTAL	74,920 PESOS
Desglose		
Categorías	Tiempo de cobro	cantidad
salarios	8 horas	253 pesos
servíos (agua, luz, internet)	1 mes	3500 pesos
Renta	1 mes	1600 pesos
Hosting	1 mes	1500 pesos
Renta de equipo	1 mes	500 pesos



**Universidad
Modelo**

GRACIAS



encuesta para tu salud



GRACIAS POR TU
RESPUESTA