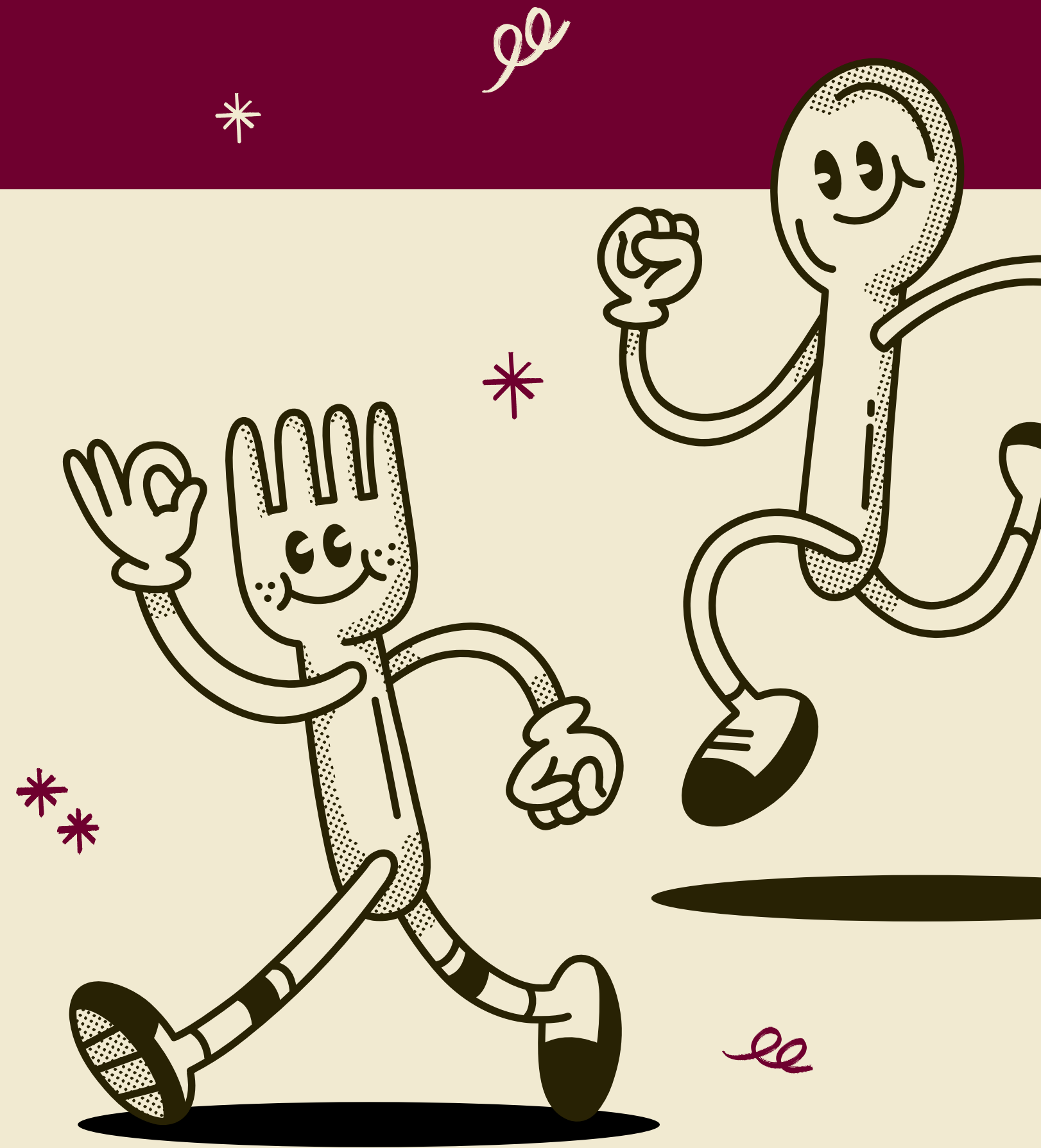


# Rediseño de deshebradora de pierna

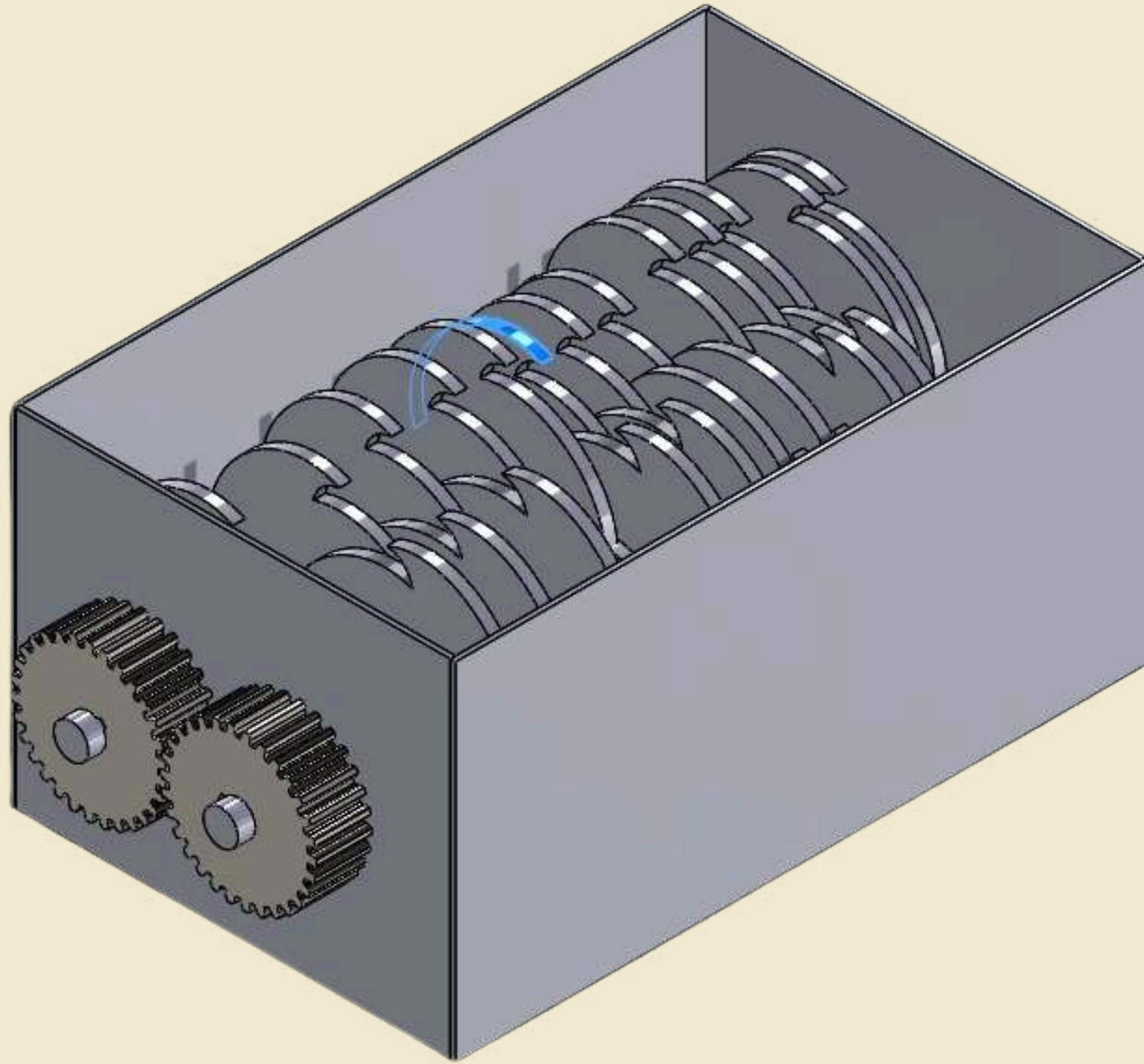




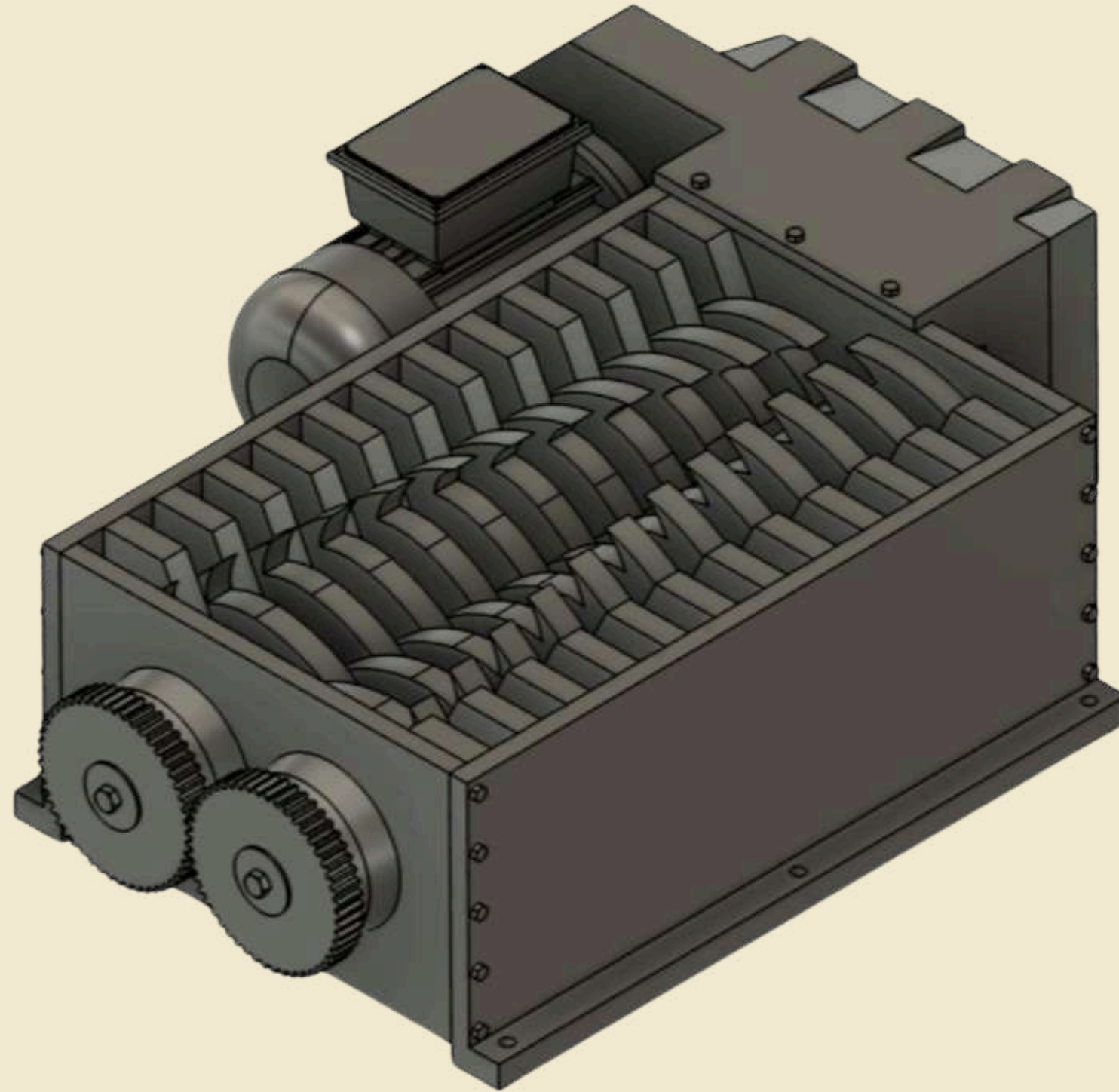
# Definición del problema

Una pizzería local produce alrededor de 200kg de pierna deshebrada diariamente. Actualmente cuenta con un modelo de máquina diseñada por ellos mismos y fabricada rudimentariamente, sin cumplir con estándares de higiene y seguridad, no estar hecha de acero inoxidable grado alimenticio así como ser de gran tamaño y poco funcional.

# Diseño de prototipo 1



# Diseño de prototipo



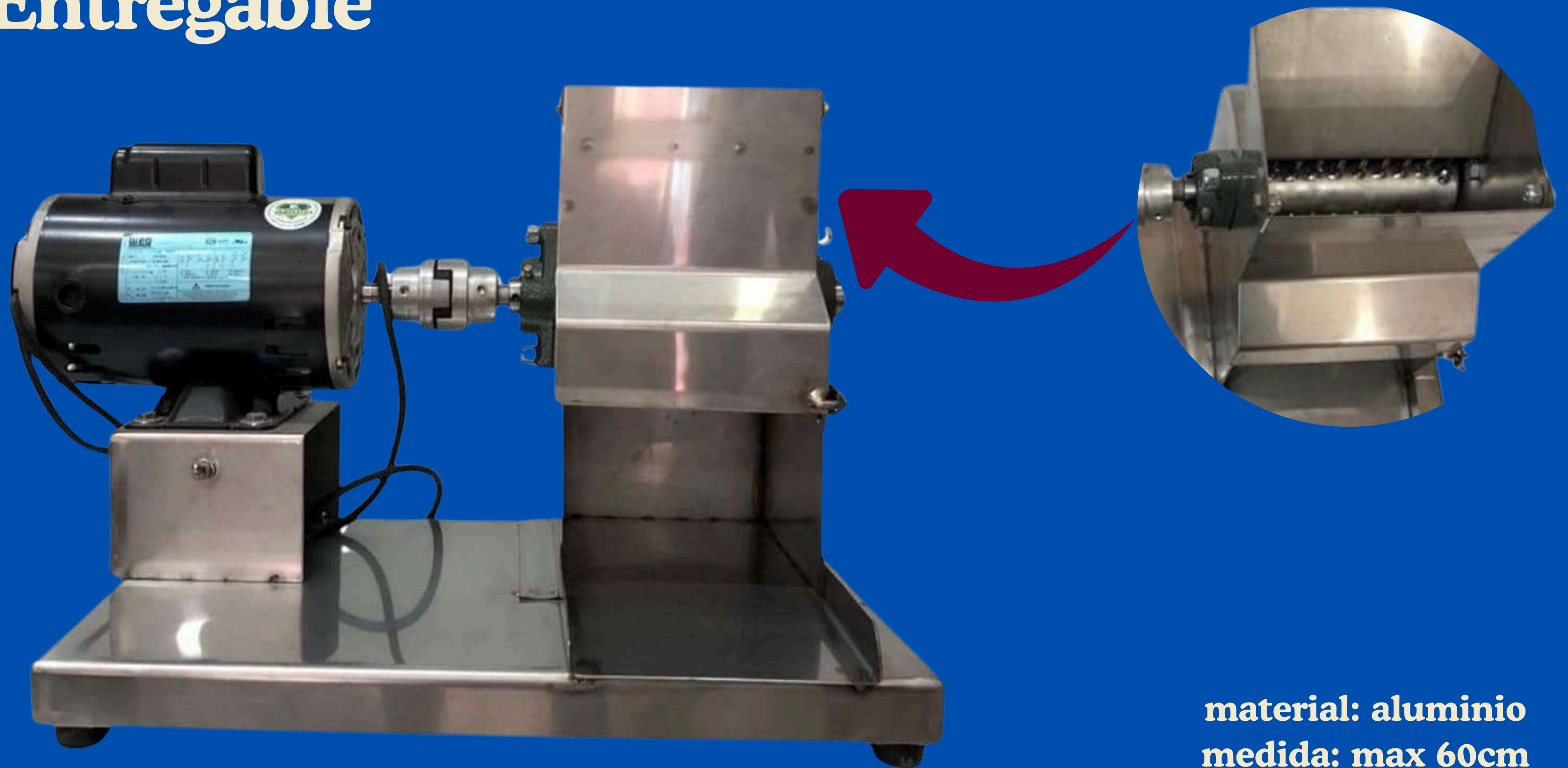


# Pre-fabricación





# Entregable



**material: aluminio**  
**medida: max 60cm**

GRACIAS POR SU ATENCIÓN

